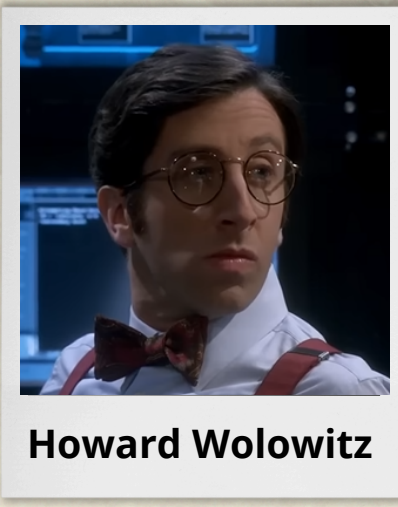




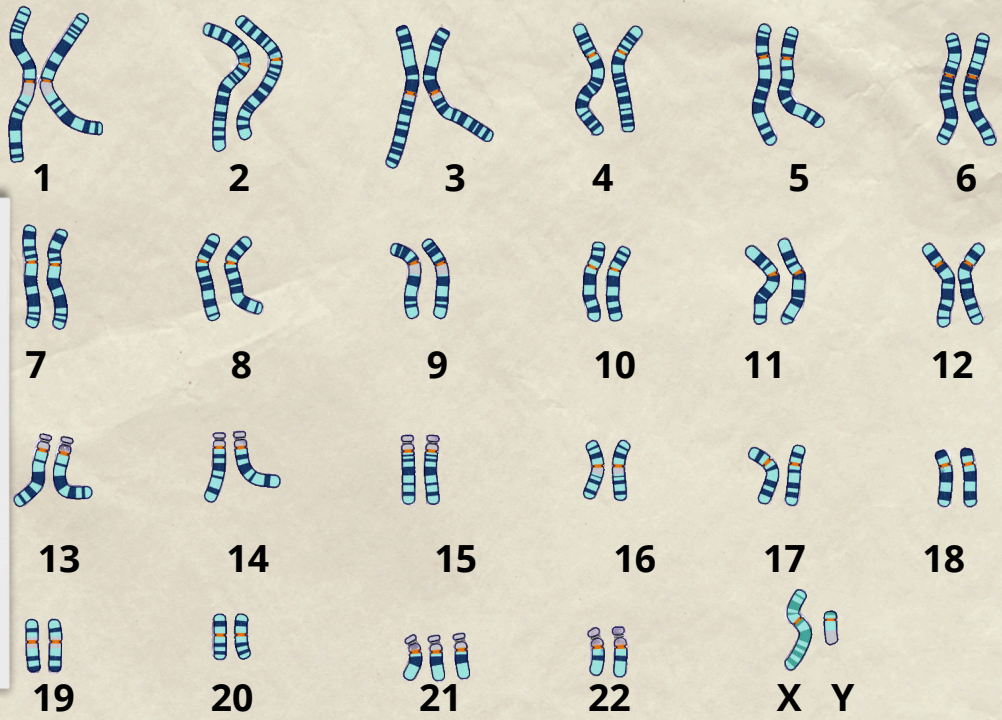
RÉPUBLIQUE FRANÇAISE

*Liberté
Égalité
Fraternité*



CARYOTYPE

Institut de recherche criminelle



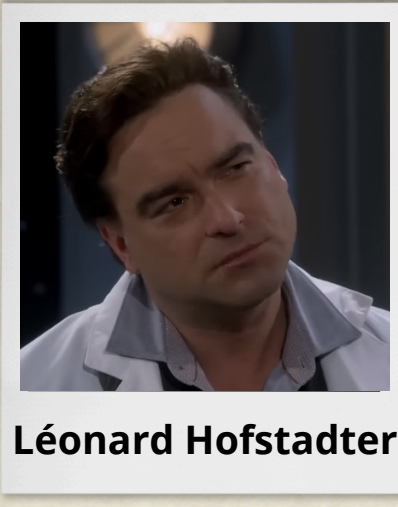
Conclusion de l'interrogatoire

M. Wolowitz refuse de parler et se mure dans le silence. Il parlera uniquement en présence de son avocate. Des sources affirment que M. Wolowitz était en conflit avec le docteur Subla Erodolbmud.



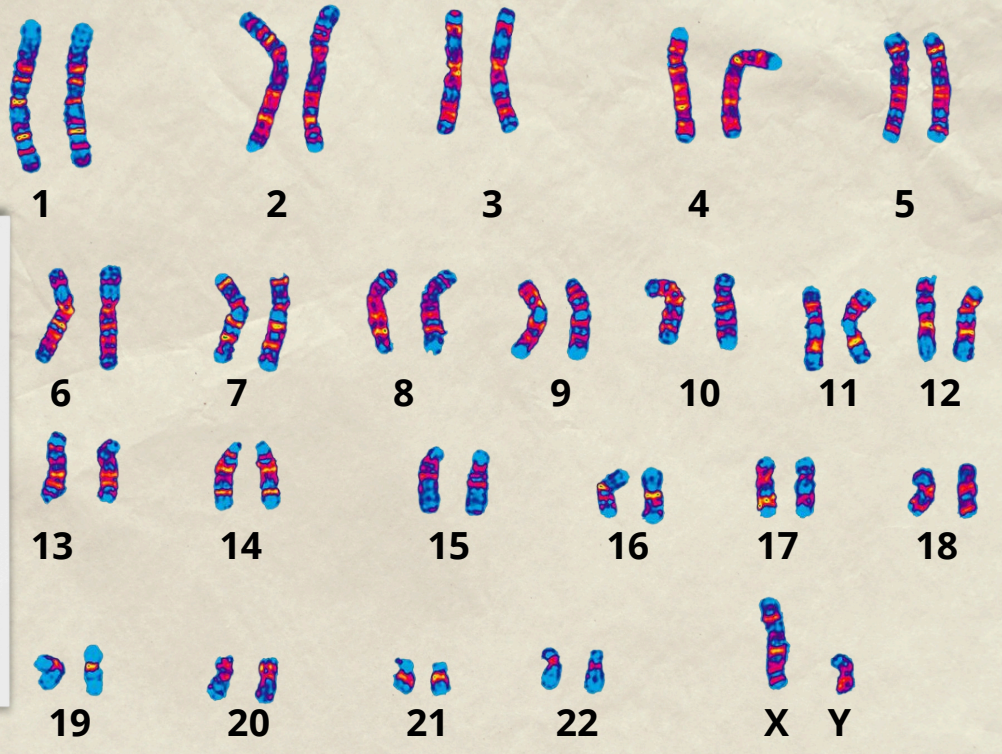
RÉPUBLIQUE FRANÇAISE

*Liberté
Égalité
Fraternité*



CARYOTYPE

Institut de recherche criminelle



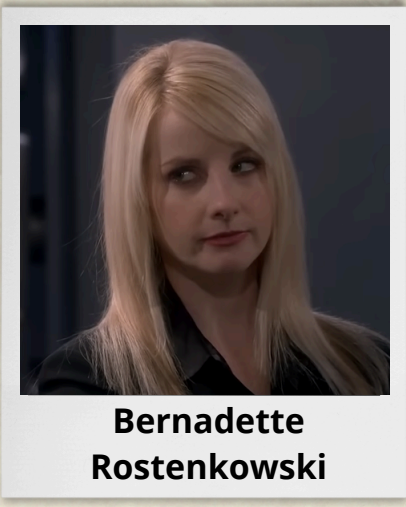
Conclusion de l'interrogatoire

Le professeur Hofstadter affirme que l'anthropologue du muséum détestait au plus haut point le professeur Subla Erodolbmud. Il est le premier à être arrivé sur les lieux du crime et constata la présence de la chienne de M. Koothrappali.

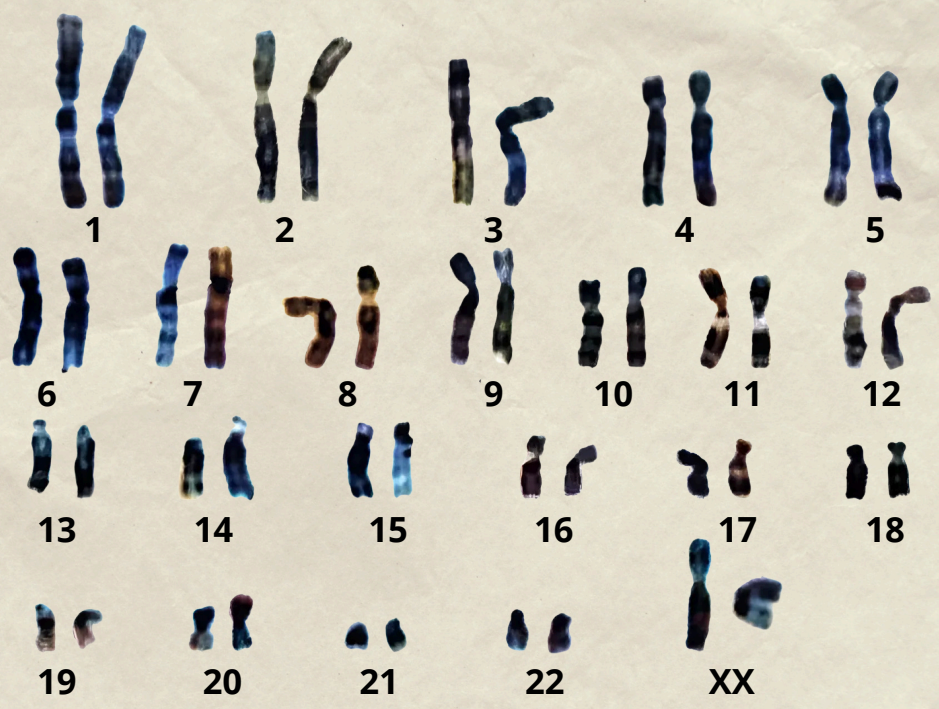


**RÉPUBLIQUE
FRANÇAISE**

*Liberté
Égalité
Fraternité*



CARYOTYPE
Institut de recherche criminelle



**Conclusion de
l'interrogatoire**

Madame Rostenkowski, biologiste au muséum, prétend qu'elle ne connaît pas personnellement son collègue décédé. Cette dernière ne semble pas être affectée par le meurtre du professeur Erodolbmud.

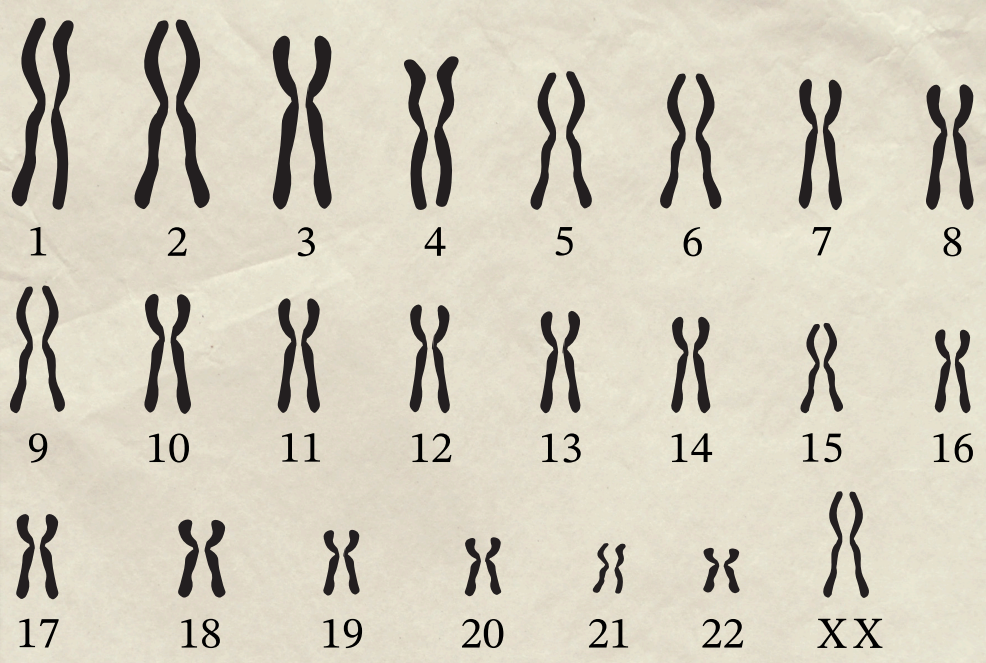


**RÉPUBLIQUE
FRANÇAISE**

*Liberté
Égalité
Fraternité*



CARYOTYPE
Institut de recherche criminelle



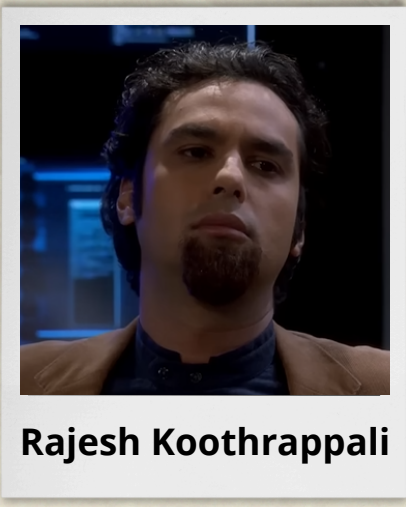
**Conclusion de
l'interrogatoire**

Les policiers ont confisqué à madame Hofstadter, directrice du muséum, un saphir d'une très grande valeur provenant de la collection des minéraux de l'établissement ainsi que d'une gigantesque Pyrite (Fer + Soufre). Cette dernière se défend et prétend qu'il s'agit du cadeau d'un collègue.



RÉPUBLIQUE FRANÇAISE

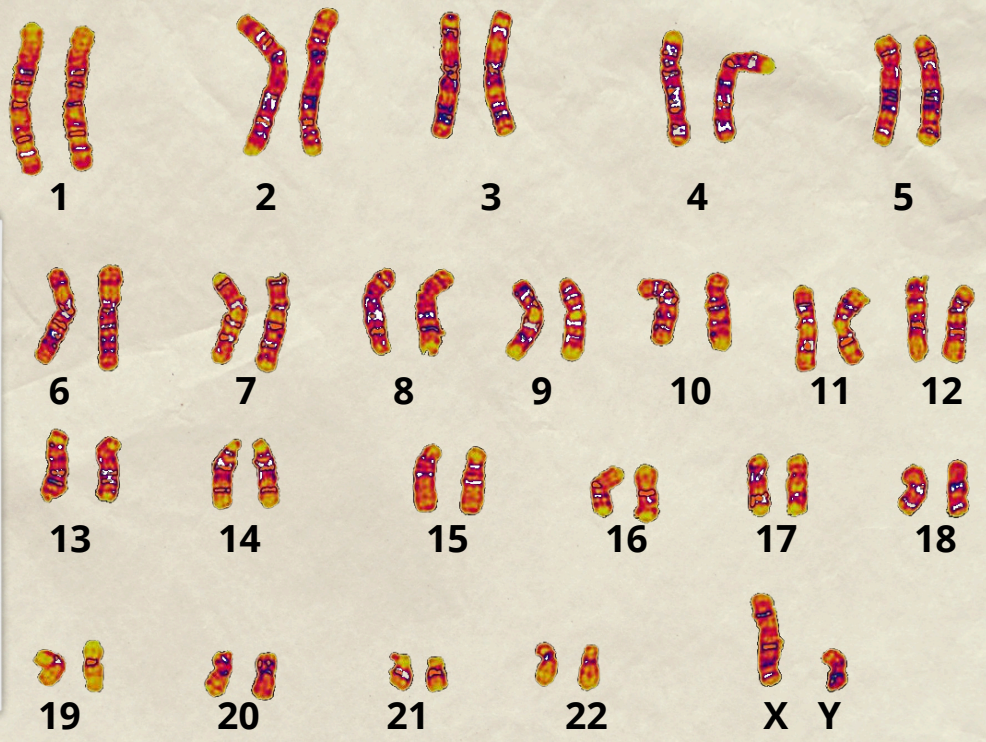
Liberté
Égalité
Fraternité



Rajesh Koothrappali

CARYOTYPE

Institut de recherche criminelle



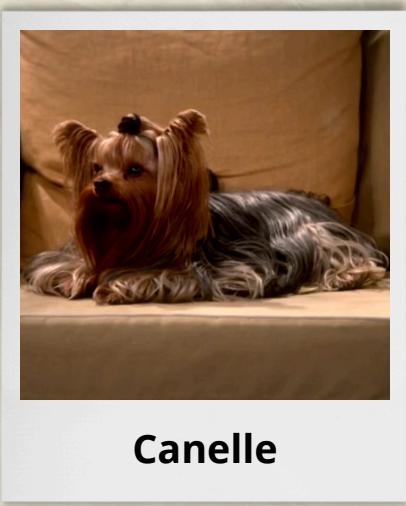
Conclusion de l'interrogatoire

Monsieur Koothrappali, anthropologue spécialiste des outils de chasse du néolithique (10 000 ans av J-C), dispose d'un alibi : il accompagnait un groupe d'élèves du collège de Veynes au moment des faits. Il ajoute qu'une personne blonde est sortie du bureau du professeur peu avant son meurtre.



RÉPUBLIQUE FRANÇAISE

Liberté
Égalité
Fraternité



Canelle

CARYOTYPE

Institut de recherche criminelle



Conclusion de l'interrogatoire

C'est la chienne de M. Koothrappali. Il l'apporte au muséum quand il vient travailler. Elle a le droit de circuler librement dans le bâtiment.

UN MEURTRE PERPÉTRÉ AU MUSÉUM DÉPARTEMENTAL DES HAUTES ALPES

Ce matin, le corps sans vie du Professeur Subla Erodelsmud, un scientifique renommé dans le domaine de la minéralogie, a été retrouvé dans une salle obscure du Muséum national d'histoire naturelle.

L'horreur de la scène a secoué le personnel. Selon les premières informations, des cris suivis d'aboiements ont été entendus peu avant la découverte du corps.

Le professeur Subla Erodelsmud présente des blessures sévères : un coup porté à l'omoplate par un objet tranchant, ainsi que des traces de morsures sur le cou, laissant penser à une attaque brutale. La police criminelle a immédiatement placé cinq personnes et un chien en détention provisoire, dans le cadre de l'enquête.

Selon nos sources, la victime aurait du sang sous les ongles, ainsi qu'une mèche de cheveux blond, suggérant une lutte avant la mort. Les prélèvements ADN sont en cours, et les résultats pourraient être cruciaux pour identifier le coupable. L'atmosphère est pesante au Muséum, où la communauté scientifique attend avec impatience des réponses.



ÉCOLOGIE

RAPPORT PLANÈTE VIVANTE 2024 : LES POPULATIONS DE VERTÉBRÉS SAUVAGES ONT DÉCLINÉ DE 73 % DEPUIS 1970

Années après années, le déclin de la biodiversité se poursuit inlassablement : en seulement 50 ans, la taille moyenne des populations d'animaux vertébrés sauvages a chuté de 73 %. Le WWF alerte sur cette alarmante régression qui nous rapproche aujourd'hui dangereusement de "points de bascule" écologiques, qui auront des effets dévastateurs sur les populations et la nature dans le monde entier.

