 - Situer l'espèce humaine dans l'évolution des espèces
Utiliser un logiciel

SITUATION :

L'espèce humaine, *Homo sapiens*, est la seule représentante actuelle de son groupe. Pourtant, elle est aussi issue de l'évolution : l'être humain partage des relations de parenté avec les autres êtres vivants.

→ **PROBLÈME :** Quelle est la place de l'être humain dans la **classification** des espèces ? Quelle est son **histoire évolutive** ?

1 Utilisation du logiciel "Phylogène"

A A l'aide de la fiche méthode, **établir la classification emboîtée** des espèces suivantes : chat, chimpanzé, gorille, homme, macaque et tarsier.

B En utilisant votre classification emboîtée, **répondre aux questions.**

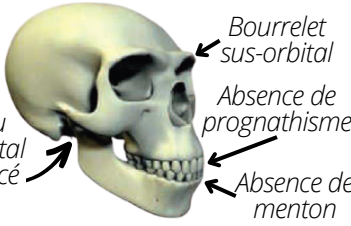
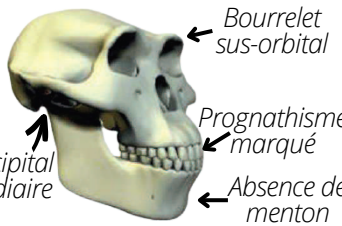
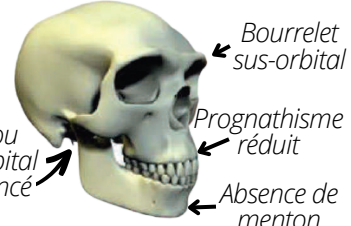
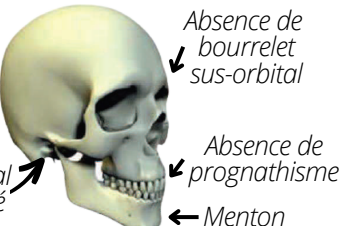
- Quelles sont les espèces les plus proches de l'Homme ?
- Quel est le caractère commun entre le chat et l'Homme ?
- Pourquoi le macaque n'appartient-il pas au même groupe que le gorille ou *Homo Sapiens* ?

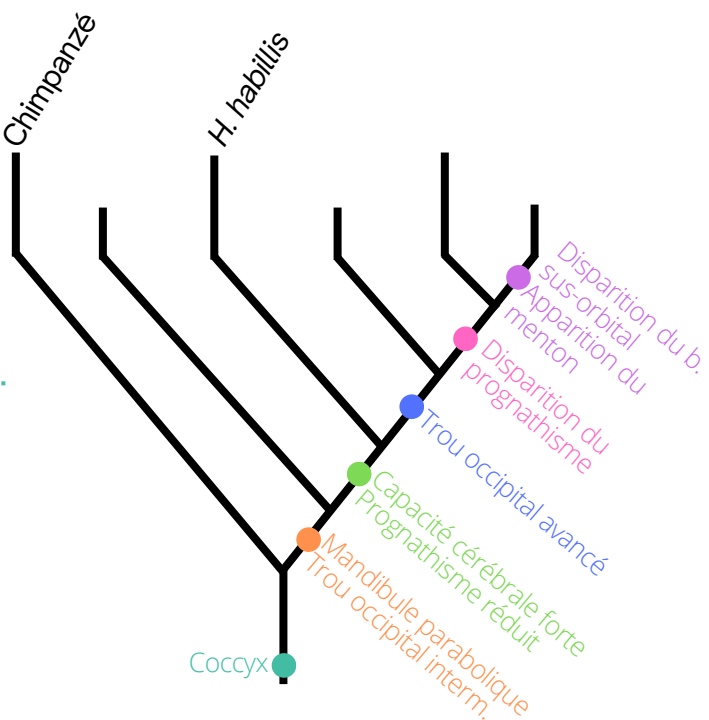
2 Évolution des **Hominidés**

Homo Sapiens est la seule espèce d'Homme vivant actuellement sur Terre. Mais par le passé, d'autres hominidés ont existé. Certains appartenait comme nous à l'espèce *Homo*, et d'autres appartenait à l'espèce des Australopithèques.

 **HOMINIDÉS** Ensemble des espèces humaines vivant ou ayant vécu sur Terre

A l'aide des cranes légendés ci-dessous, **compléter** l'arbre phylogénique des hominidés.

 <p>Bourrelet sus-orbital Absence de prognathisme Trou occipital avancé Absence de menton</p> <p>Homo neanderthalensis</p> <ul style="list-style-type: none"> • Mandibule parabolique • Capacité cérébrale forte • De - 400 000 à - 30 000 ans 	 <p>Bourrelet sus-orbital Prognathisme marqué Trou occipital intermédiaire Absence de menton</p> <p>Australopithecus afarensis</p> <ul style="list-style-type: none"> • Mandibule parabolique • Capacité cérébrale faible • De - 4,1 à - 2,9 millions d'années
 <p>Bourrelet sus-orbital Prognathisme réduit Trou occipital avancé Absence de menton</p> <p>Homo ergaster</p> <ul style="list-style-type: none"> • Mandibule parabolique • Capacité cérébrale forte • De - 2 à - 1 millions d'années 	 <p>Absence de bourrelet sus-orbital Absence de prognathisme Trou occipital avancé Menton</p> <p>Homo sapiens</p> <ul style="list-style-type: none"> • Mandibule parabolique • Capacité cérébrale forte • De - 300 000 ans à aujourd'hui



Arbre phylogénique des hominidés

L'espèce humaine,, partage des caractères communs avec les autres êtres vivants : elle est donc, comme toutes les autres espèces, issue de l'évolution. Elle appartient au groupe des primates (tout comme le, le Bonobo,, etc.)

BILAN L'histoire de *Homo sapiens* fait partie de celle du groupe *Homo* qui a comporté d'autres espèces, aujourd'hui toutes