

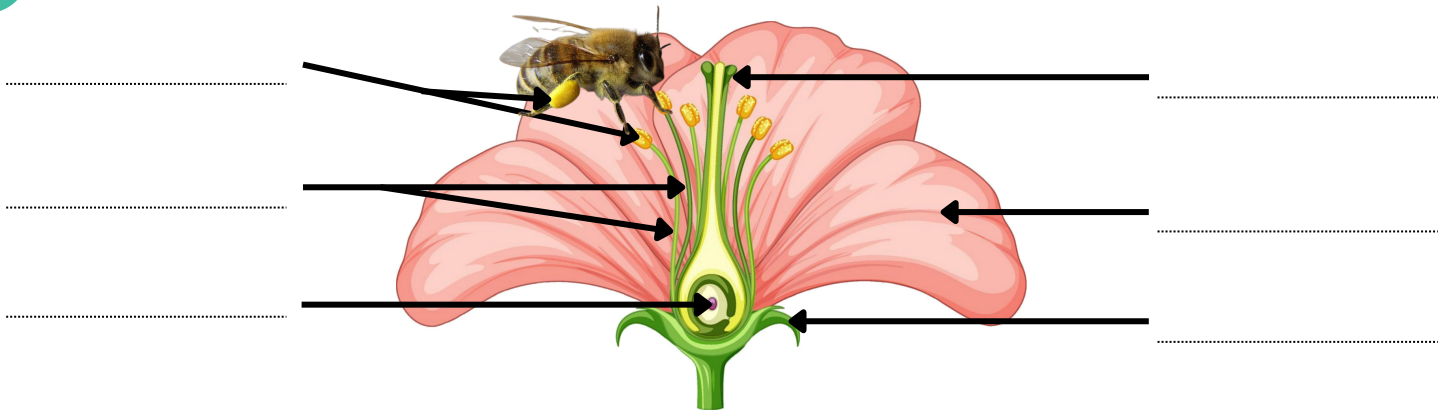
 Lire, comprendre et exploiter des données présentées sous différentes formes  
Tirer des informations d'un texte

**SITUATION :**

Dans le monde du vivant, les êtres-vivants se perpétuent grâce à la reproduction. Celle-ci peut être "sexuée" ou "asexuée".

**PROBLÈME :** Quelles sont les **caractéristiques** de la **reproduction sexuée** ?

**1 A** A l'aide de la vidéo, **compléter** le schéma.



*Coupe transversale d'une fleur*

**B** A l'aide de la vidéo et des définitions, **compléter** les phrases.

- Les fleurs des végétaux contiennent des **étamines**, ce sont les organes reproducteurs ..... de la fleur. Les grains de **pollen** se situent sur les étamines, ce sont les ..... de la fleur.
- Les fleurs des végétaux contiennent un pistil, c'est l'organe reproducteur ..... de la fleur. Le pistil contient un **ovule** : c'est le ..... de la fleur.
- Pour qu'il y ait ....., il faut qu'un grain de pollen rencontre un ovule.

 **GAMÈTE** Cellule reproductrice

 **FECONDATION** Union d'un gamète mâle et d'un gamète femelle

**2 Étudie** le document 1 de la fiche ressource et **complète** les phrases.

- Lors de l'accouplement, la femelle libère des **gamètes femelles** : les ..... Le mâle libère des **gamètes mâles**, les ..... (contenus dans son sperme).
- Pour que les ovules deviennent de nouveaux êtres vivants, il faut qu'il y ait ..... : rencontre entre les gamètes mâles et femelles.

**3** Sur une feuille en format paysage, **reproduire le tableau** (en grand) et le **compléter** à l'aide du document 2 de la fiche ressource.

Espèces	Lieu de rencontre des gamètes	Stratégies mises en place pour faciliter la rencontre des gamètes	Stratégies mises en place pour faciliter la survie des jeunes
Truite			
Grèbe huppé			
Cerf			
L'ophrys abeille			