





 Tirer des informations d'un texte
Passer d'une représentation à une autre

SITUATION :

Les cultures et les élevages gérés par les agricultrices et agriculteurs, produisent les matières animales et végétales à l'origine de notre alimentation.

→ **PROBLÈME :** D'où viennent les **aliments** que nous consommons ?

1 A partir de la fiche ressource, et en vous aidant de l'exemple du poisson, **compléter le tableau.**

Matières premières utilisées	Méthode d'obtention	Transformations subies	Produit fini
Poisson : Colin d'Alaska	Pêche commerciale	Découpe des filets de poisson en bâtonnets → Filets trempés dans un mélange de farine et d'œuf → Revêtement des filets avec de la chapelure (grains croustillants à base de farine de blé) → Cuisson dans huile de friture	Poisson pané 
			Bouteille de lait 
			Poudre de purée 
			Tablette de chocolat 

2 A partir du tableau précédent, et en vous aidant de l'exemple du poisson ci-dessous, remonter grâce à des **schémas** jusqu'à l'**origine** du lait, de la poudre de purée et d'une tablette de chocolat.

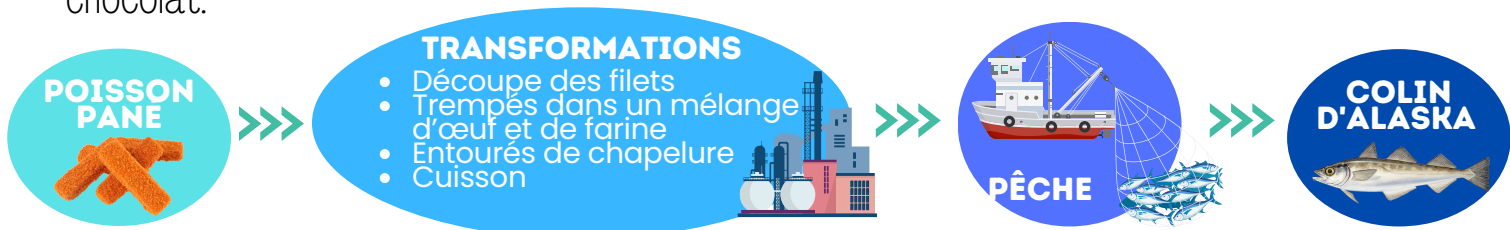
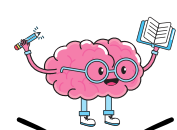


Schéma remontant à l'origine du poisson pané



Les agricultrices et agriculteurs produisent la à l'origine de notre alimentation.

Certains des animaux, par exemple :,, poissons... Ils fournissent la société en lait, viande, œuf, miel... Il existe plusieurs types d'élevage, plus ou moins respectueux des et de l'.....

D'autres des végétaux, par exemple :,,, des pommes... Ils fournissent la société en fruits, légumes, farine, etc. et l'élevage en alimentant les animaux (céréales...). Il existe différentes méthodes de culture, plus ou moins respectueuses de l'..... (selon leur utilisation de

Certains aliments sont le résultat de plusieurs de la matière première par les humains (par exemple : le, le, les gnocchis...).

BILAN